

CENTRES DE TRANSFORMACIÓ

GRAU

BOX

BOX

# Índex

## 1. Qui som

- 1.1 Orígen
- 1.2 Visió, Missió i Valors

## 2. Els nostres serveis

- 2.1 Perquè GRAUBOX
- 2.2 Eficiència medioambiental
  - 2.2.1 Aïllament acústic
  - 2.2.2 Antivibració
  - 2.2.3 Camps electromagnètics
  - 2.2.4 Protecció al foc
- 2.3 Integració al paisatge urbà
- 2.4 Adaptacions tècniques
- 2.5 Dipòsit OilBox
  - 2.5.1 Què és OilBox
  - 2.5.2 Perquè OilBox

## 3. Contacte

- 3.1 Contacta amb nosaltres

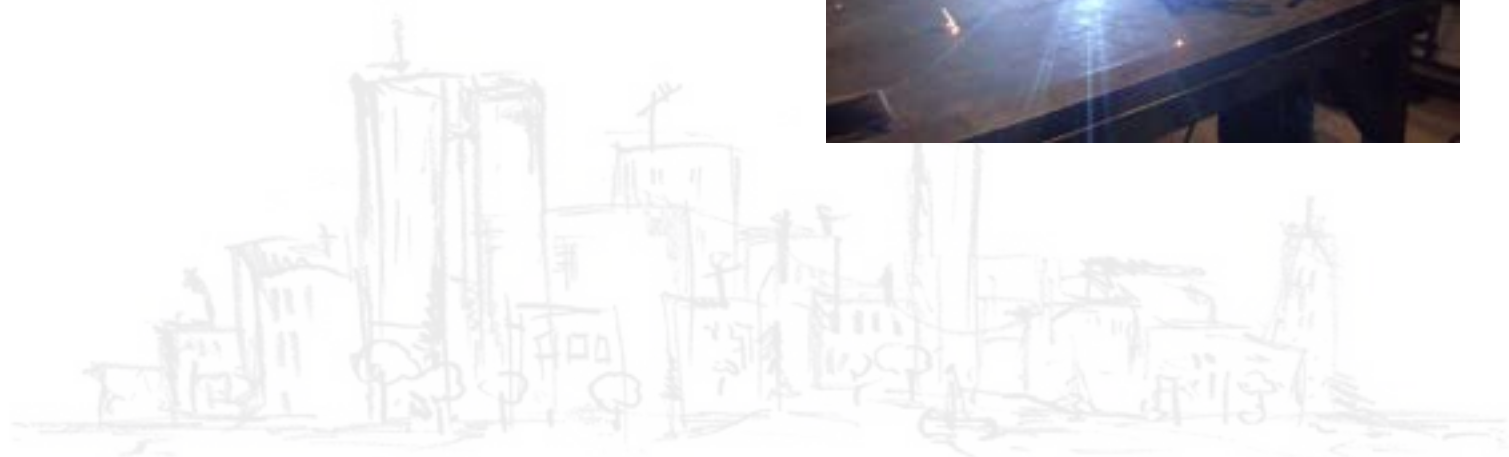
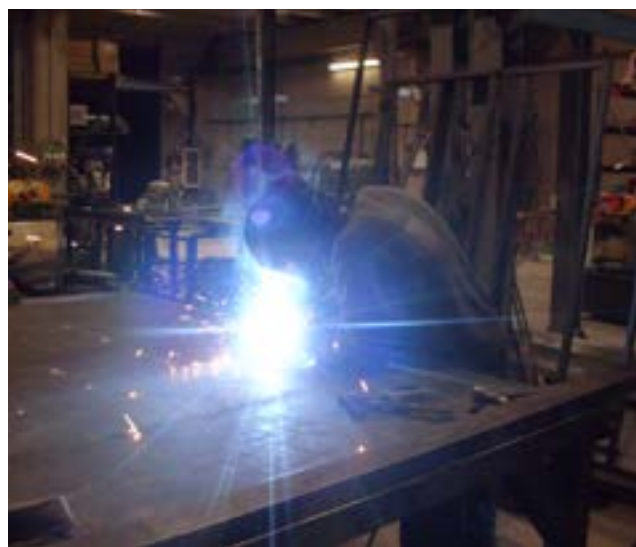


**GRAU  
BOX**

## 1. Qui som

### 1.1 Orígen

GRAUBOX neix el 2006 de la necessitat d'integrar l'energia en un entorn sostenible i respectuós en el context urbà que l'envolta. D'aquesta manera, garanteix l'eficiència del servei de distribució a les llars de tots els ciutadans perquè aquests puguin gaudir-la de la millor manera possible. Tot això es duu a terme tenint en compte la normativa de les companyies elèctriques, la reglamentació vigent i les necessitats de les persones, sempre al seu servei, minimitzant els riscos i millorant el seu benestar dia a dia.





## 1. Qui som

### 1.2 Visió, Missió i Valors

#### Visió

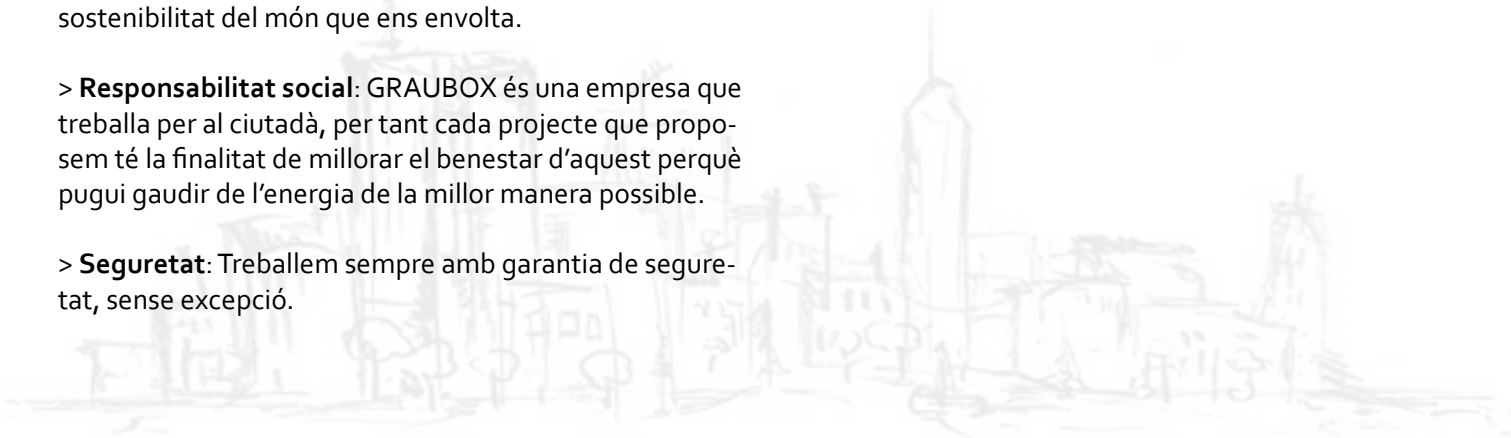
- > Continuar sent una empresa de confiança entre els nostres clients, fent al·lusió a la feina ben feta i amb un seriós compromís amb la ciutadania.
- > Aconseguir ser una referència en l'àmbit de l'energia, aportant solucions el més eficients possibles i adaptades sempre a l'entorn on treballem.
- > Transmetre els valors de l'empresa als nostres clients per tal de donar a conèixer el valor afegit dels nostres projectes, on la integració i el benestar n'ocupen una posició cabdal.

#### Missió

- > Integrar l'energia en un entorn sostenible i respectuós en el context urbà que l'envolta, millorant el benestar amb el valor afegit primordial de la responsabilitat social i la seguretat.

#### Valors

- > **Persones:** A GRAUBOX som molt conscients de la finalitat que compleix la nostra feina, i treballem per tal de millorar la qualitat de vida.
- > **Equip:** La feina ben feta passa per el treball en equip, on cada treballador aporta el seu gra de sorra per donar el màxim rendiment.
- > **Sostenibilitat:** Les tasques que duem a terme són sempre molt respectuoses amb el medi ambient, al·ludint a la sostenibilitat del món que ens envolta.
- > **Responsabilitat social:** GRAUBOX és una empresa que treballa per al ciutadà, per tant cada projecte que proposem té la finalitat de millorar el benestar d'aquest perquè pugui gaudir de l'energia de la millor manera possible.
- > **Seguretat:** Treballem sempre amb garantia de seguretat, sense excepció.





## 2. Els nostres serveis

### 2.1 Perquè Graubox

Quan es tracta d'integrar l'energia necessària per viure el dia a dia, GRAUBOX és la millor opció. Treballem al servei dels nostres clients, per adaptar-nos a les condicions del context urbà que envolta la nostra àrea d'actuació. La seguretat és primordial per nosaltres, igual que la responsabilitat social i el respecte al medi ambient. Per això GRAUBOX aconsegueix millorar les condicions de vida allà on opera, amb valors afegits com l'eficiència medioambiental o l'integració al paisatge urbà, entre d'altres.





## 2. Els nostres serveis

### 2.2 Eficiència medioambiental

A GRAUBOX ens preocupem per a l'eficiència medioambiental i fem un ús òptim de l'energia i la matèria prima necessària, treballant a partir d'unes directrius medioambientals i de benestar per a l'habitatge. Una de les nostres propostes més importants és l'aïllament acústic dels transformadors elèctrics per minimitzar les molèsties acústiques.



Integració de porta a la façana



Separació acústica de tancament perimetral





## 2. Els nostres serveis

### 2.2 Eficiència medioambiental

#### 2.2.1 Aïllament acústic

El procés de transformació de l'energia elèctrica produeix un lleuger soroll, que al tenir-ho dins de l'edifici, cal minimitzar-lo fins que sigui imperceptible. Aquesta millora es duu a terme a través de la doble paret amb llana de roca intermitja als tancaments perimetrals. Mentre que al sostre, el projectat de llana de roca ens dona l'aïllament acústic necessari per a mantenir el benestar dels veïns. Un bon disseny del centre de transformació ens estalviarà molts problemes en un futur.



Llosa flotant antivibratòria d'obra



Llana de roca intermitja entre parets



Fals sostre acústic suspès





## 2. Els nostres serveis

### 2.2 Eficiència medioambiental

#### 2.2.2 Antivibració

El transformador, tot i ser una màquina estàtica, produeix una lleugera vibració. S'ha d'evitar la propagació d'aquesta a la resta de l'edifici, el que implica l'ús d'elements antivibratoris com el dipòsit OilBox ( *per a més informació consultar el punt 2.5* ).



Oilbox: Detall d'aplicació



Oilbox: Detall del repartiment de càrregues



Oilbox: Formigonat interior del dipòsit antivibratori





## 2. Els nostres serveis

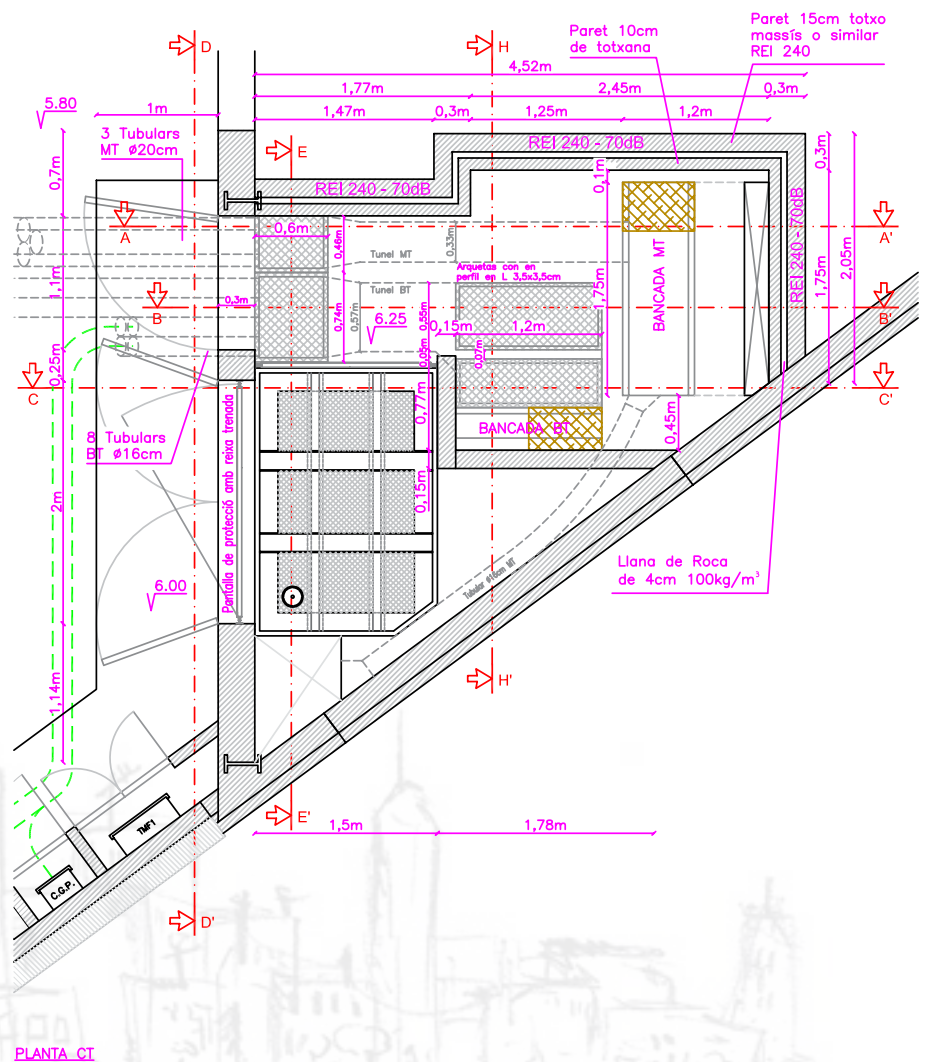
### 2.2 Eficiència medioambiental

#### 2.2.3 Camps electromagnètics

El fluxe de corrent elèctrica genera al seu voltant un camp electromagnètic. La millor manera de minimitzar-lo és amb el disseny òptim de la disposició dels equips.



Replanteig inicial, aquest és clau per evitar els problemes derivats de les càrregues electromagnètiques.



## 2. Els nostres serveis

### 2.2 Eficiència medioambiental

#### 2.2.4 Protecció al foc

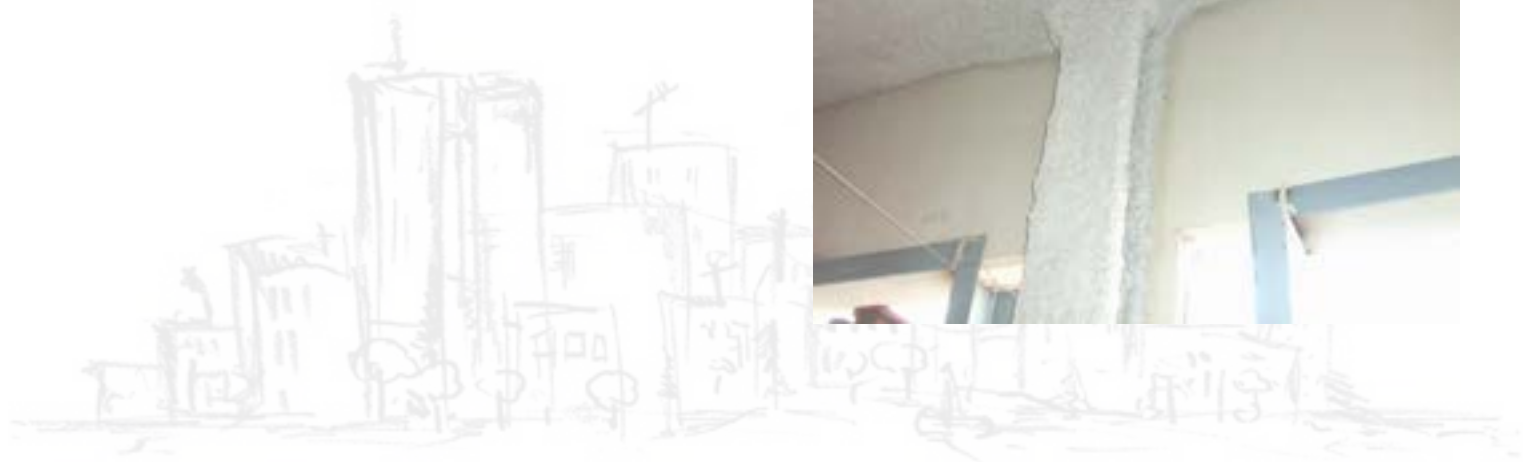
El fet de disposar d'un transformador, que el seu dielèctric és l'oli natural, genera una càrrega de foc important. Actualment GRAUBOX construeix locals amb protecció al foc de més de 240 minuts.



Projectat de llana de roca



Màquina de projecció pneumàtica





## 2. Els nostres serveis

### 2.3 Integració al paisatge urbà

A GRAUBOX tenim en compte la importància que té la integració en el paisatge urbà de serveis tan rellevants com la distribució elèctrica. És per això que ens esforcem perquè les nostres Estacions Transformadores quedin integrades dins de l'entorn urbà de les nostres ciutats i poblacions, sense oblidar l'accessibilitat i la seguretat de les instal·lacions interiors.

L'integració neix en el moment de dissenyar l'edifici i segueix amb la tasca ("know how" o coneixement) d'integrar els elements elèctrics de mitja / baixa tensió i el transformador de manera que permetin una correcta disposició de manteniment o de reducció d'influències a l'entorn, sempre respectant l'actual normativa del sector.



Portes pintades integrades a la façana



Integració a la façana





## 2. Els nostres serveis

### 2.4 Adaptacions tècniques

Una de les tasques de GRAUBOX són les adaptacions de locals ja existents per a que compleixin amb la normativa vigent referent a la protecció al foc, la insonorització, els elements antivibratoris, els camps electromagnètics, l'accessibilitat de les instal·lacions, les filtracions d'aigua, entre d'altres.



Reconstruccions



Reparació de teulada





## 2. Els nostres serveis

### 2.5 Dipòsit OilBox

#### 2.5.1 Què és OilBox

A GRAUBOX hem dissenyat un element molt important de la construcció de centres de transformació. Aquest element consta d'un dipòsit destinat a constituir una base per transformadors elèctrics per tal d'absorbir les vibracions i recollir les eventuais fuites d'oli.

El dipòsit OilBox està compost d'acer galvanitzat en calent compost per donats antivibratoris de forma equidistant, per facilitar el repartiment de càrregues. Es realitza amb xapa galvanitzada en calent com encofrat perdut i amb perfils estructurals per donar solidesa al conjunt. Els perfils base serviran de nivell de formigó, amb un lleuger pendent per facilitar el possible vessament d'olis del transformador.



Possibilitat de biguetes transversals



Vista del dipòsit al taller



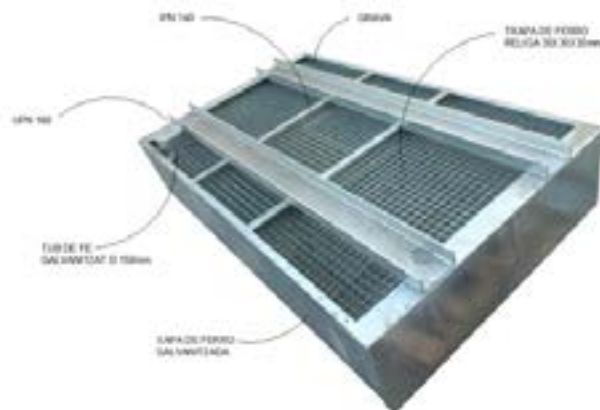


## 2. Els nostres serveis

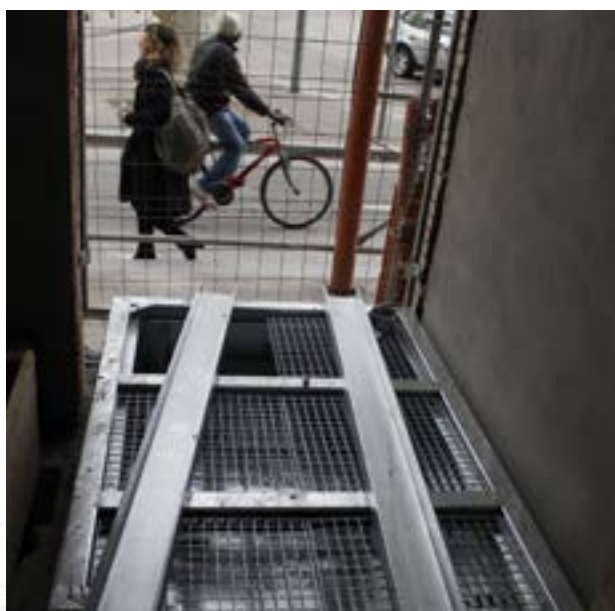
### 2.5 Dipòsit OilBox

#### 2.5.2 Perquè OilBox

- **Minimitza el temps d'actuació;** mínima utilització de materials humits en construcció.
- **Antivibració assegurada;** compost per 8 elements antivibratoris amb superfície de repartiment.
- **Evita errors d'execució,** control de qualitat en execució al taller.
- **Més lleuger,** el formigonat de la base no s'executa fins a la situació definitiva del OilBox.



Perimetratge de llana de roca perimetral



Exemple d'ubicació





## 3. Contacte

### 3.1 Contacta amb nosaltres

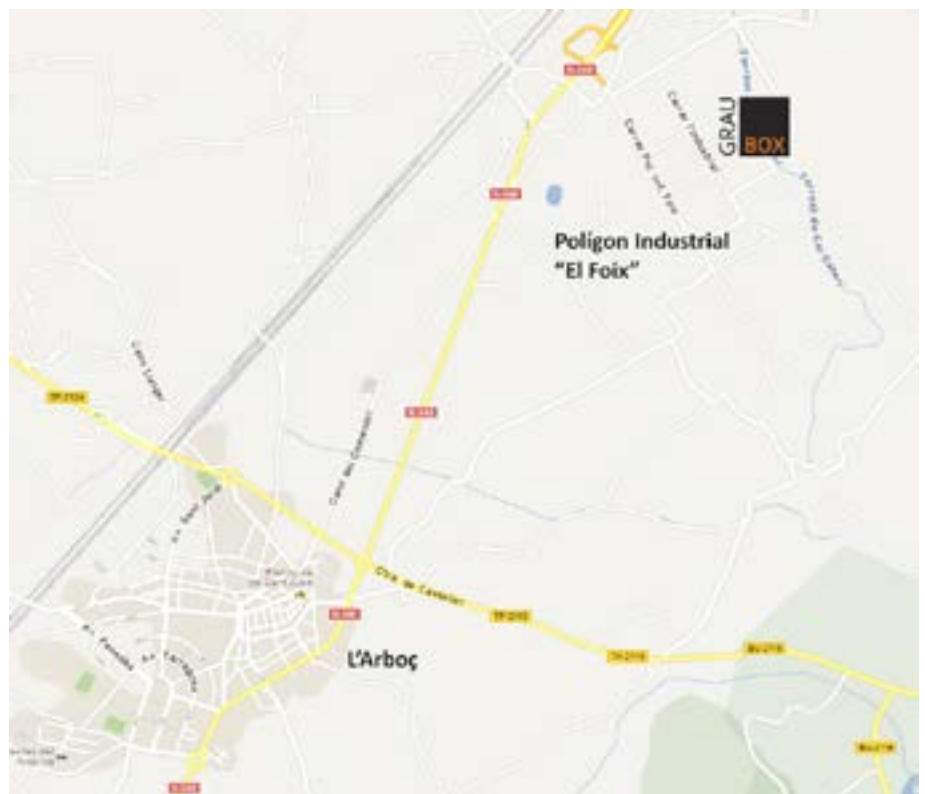
*Centres de Transformació Graubox S.L*

*Adreça:* Pol. Ind. El Foix. C/Tallers 19  
43720 L'Arboç del Penedès

*Tel:* 0034 977 167 667

*e-mail:* [graubox@graubox.com](mailto:graubox@graubox.com)

*web:* [www.graubox.com](http://www.graubox.com)





GRAU  
BOX

[www.GRAUBOX.COM](http://www.GRAUBOX.COM) - Pol. Ind. El Foix. C/Tallers 19 43720 L'Arboç del Penedès - 0034 977 167 667 - [graubox@graubox.com](mailto:graubox@graubox.com)