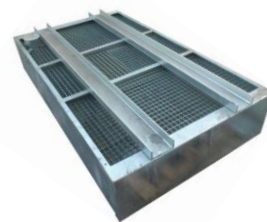
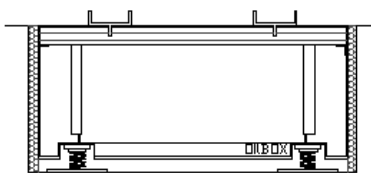
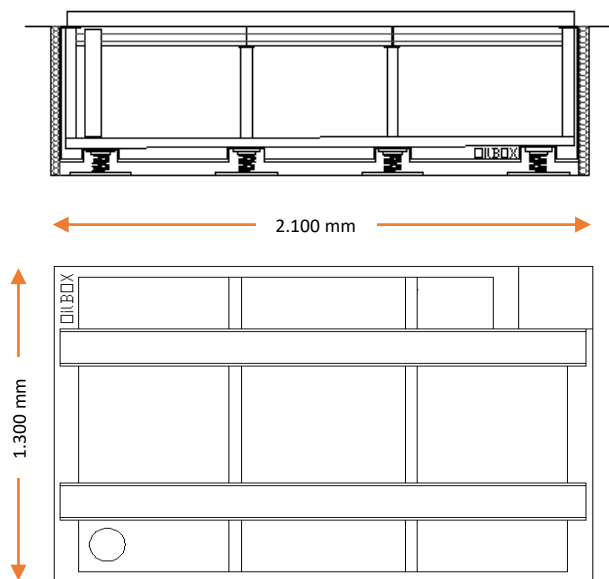


Depósito de hierro galvanizado en caliente compuesto de 8 dados antivibratorios dispuestos de forma equidistante para facilitar el reparto de cargas.

Destinado a constituir una base para transformadores eléctricos, con capacidad antivibratoria y pozo de recogida de aceites en estaciones transformadoras.



## DIMENSIONES ESTÁNDAR



<b>ANCHO</b>	1.300 mm
<b>LARGO</b>	2.100 mm
<b>ALTURA</b>	Según requerimiento (450 – 1.100mm) (Estándar 600 mm)
<b>CUBICAJE</b>	600 L
<b>PESO (VACÍO)</b>	420 kg
<b>VOL. HORMIGÓN</b>	0,3 m <sup>3</sup>

## CARACTERÍSTICAS TÉCNICAS

<b>MATERIAL FABRICACIÓN</b>	Acero, conjunto galvanizado en caliente
<b>DIÁMETRO TUBO ACEITE</b>	100 mm
<b>DADOS ANTIVIBRATORIOS</b>	8 UDS Equidistantes
<b>LANA DE ROCA PERIMETRAL</b>	40 mm Densidad 100 kg/m <sup>3</sup>
<b>GRAVA APAGAFUEGOS</b>	50/70 mm
<b>RELIGAS TRAMEX</b>	30 x 30 x 30 mm
<b>VIGAS SOPORTE TRANSFORMADOR</b>	UPN 160 (L=2.100 para vigas longitudinales o 1.300 mm para vigas transversales)
<b>ALTURA MÍNIMA</b>	450 mm (Sin arqueta para puente de M.T.)



## VENTAJAS

- **Minimiza el tiempo de actuación**, no es necesario esperar a que fragüe el hormigón para colocar el transformador. Factor importante en un descargo donde el tiempo es crítico.
- **Antivibración asegurada**, compuesto por 8 muelles antivibratorios fijos, no requiere montaje para activarlas.
- **Evita errores de ejecución**, solo es necesario colocar la lana de roca alrededor del depósito prefabricado. Los perfiles de refuerzo sirven de nivel para la pendiente de hormigón del pozo de aceite.
- **Ligero**, el hormigonado de la base se ejecuta una vez el depósito se ubica definitivamente. Eso facilita el transporte.